



Contenu du kit :

Mode d'emploi (disponible également en ligne)
Dispositif de Prélèvement DPA
Sachet de lingettes désinfectantes (non alcoolisées)
Sachet de compresses
Micro-lancettes
Documents à compléter (disponibles également en ligne)
Sachets d'emballage
Enveloppe de retour pré-affranchie

alcoolmonitor.fr

IVD Dispositif de prélèvement sanguin à usage unique destiné à l'analyse du phosphatidyléthanol (PEth).



Ce dispositif médical de diagnostic in vitro est un produit de santé réglementé qui porte, au titre de cette réglementation, le marquage CE.

Lire attentivement le mode d'emploi.

30 minutes avant le prélèvement, pas de contact des mains avec de l'alcool (parfum, lotion,...) et surtout pas de gel hydroalcoolique.

Mode
d'emploi
en ligne



Documents
à compléter
en ligne



MODE D'EMPLOI

Dispositif de Prélèvement Autonome (DPA)

Merci d'utiliser uniquement les éléments fournis.
Le Kit DPA est personnel, ne le partagez pas.
Le retour du prélèvement s'effectue par la poste.



Prélèvement
insuffisant

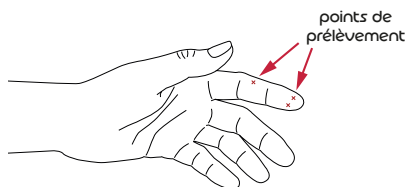


Prélèvement
correct

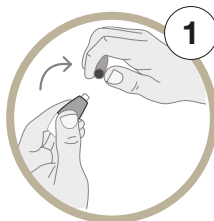


Prélèvement
trop important

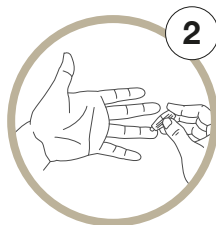
L'objectif est de recueillir une goutte de sang de 10 microlitres. Soit une goutte d'approximativement 3 mm. Pour cela, on va faire une minuscule incision avec une micro-lancette.



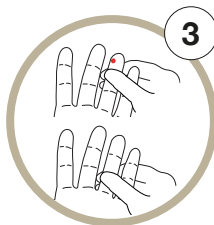
Choisissez une région où la peau est plus fine, le côté de l'extrémité du doigt. Si vous exercez une activité manuelle, le côté du milieu du doigt. L'index le plus souvent.



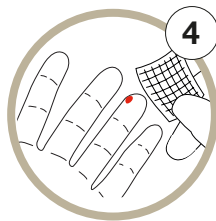
Retirez le bouchon de la lancette (en tournant)



Appliquez l'auto-piqueur sur le côté du bout du doigt, fermement. La lancette se déclenche automatiquement.



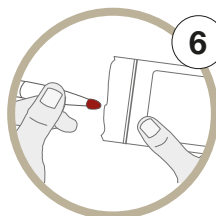
Si nécessaire, pressez le doigt pour obtenir une goutte de sang d'environ 3 millimètres.



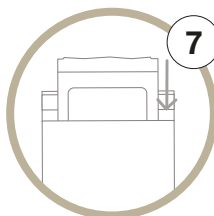
Essayez tout de suite la première trace de sang avec la compresse.



Approchez le dispositif (DPA) par-dessus, posez-le sur la goutte. Dès que la totalité de l'ogive blanche est devenue rouge, retirez le DPA. Si ce n'est pas le cas, pressez le doigt pour obtenir une nouvelle goutte de sang.



Placez le dispositif (DPA) et le sachet desséchant dans le sachet retour.



Placez le sachet retour et la carte de renseignements dans l'enveloppe de retour préaffranchie. Remettez également les auto-piqueurs dans l'enveloppe, nous nous occupons du recyclage.